A decorative graphic on the left side of the slide features a large teal circle containing a stylized face with a crescent moon for a mouth. Surrounding this circle are various white icons: a 3D rectangular prism, three right-pointing chevrons, a zigzag line, a plus sign, a triangle, a cylinder, a multiplication sign, a plus sign, a fraction $\frac{x}{y}$, and a dotted triangle.

Arkkitehdit TEKin työmarkkinatutkimuksen mukaan

(Lähde: TEKin työmarkkinatutkimus 2023, arkkitehtivastaajia 306)

Jussi Nousiainen ja Tiina Henry-Biabaud / TEK

Arkkitehdit TEKin työmarkkinatutkimuksen mukaan lokakuussa 2023

Naisten osuus	65 %
Mediaani-ikä	43 vuotta
Kokopäivätyössä	77 %
Työttömänä tai lomautettuna	9,5 %
Päätoimisia yrittäjiä	1,3 %
Sivutoimisia yrittäjiä	15 %



Toimiasema ja sektori

Asiantuntija	75 %
Keskijohto	22 %
Johto	3 %

Työnantajan sektori

Yksityinen	68 %
Yliopisto	2 %
Valtio	3 %
Kunta	28 %

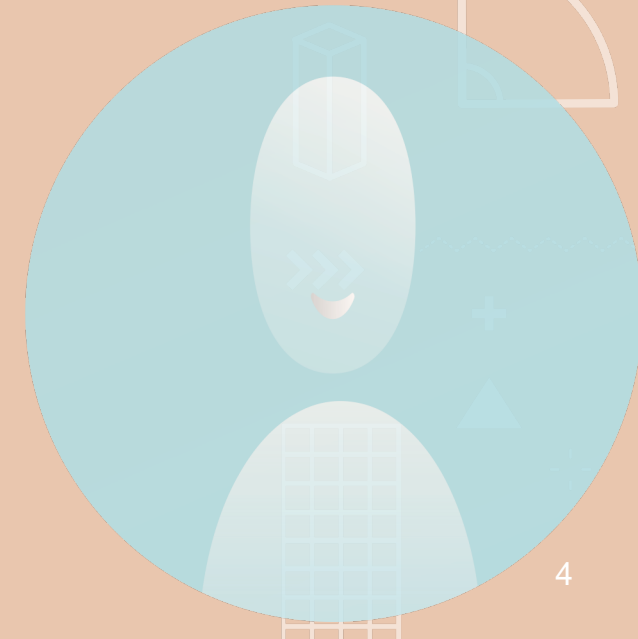


Palkka (mediaani)

4 832 €/kk

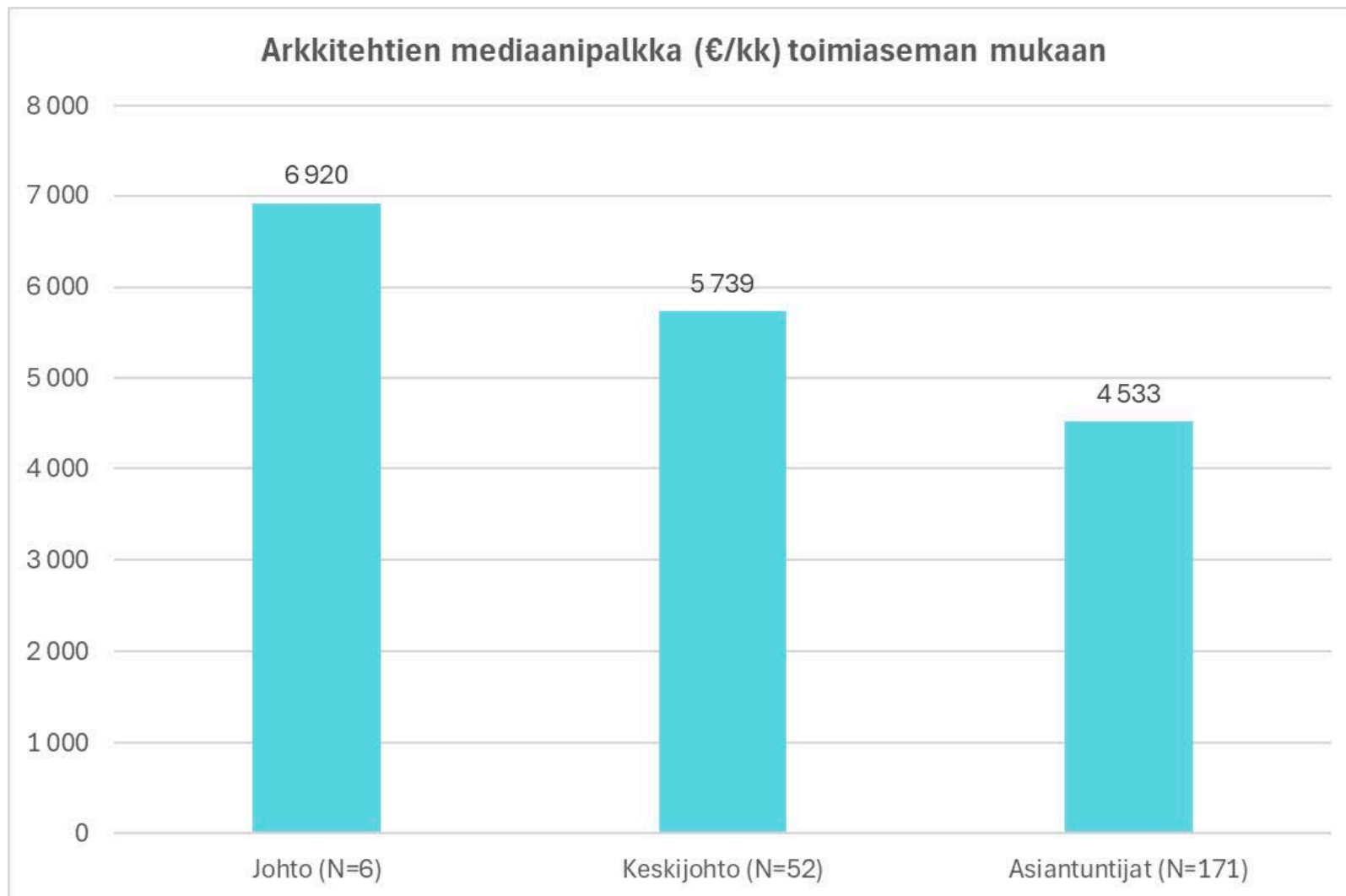
Palkka (keskiarvo)

5089 €/kk



Arkkitehtien palkka toimiasemittain

(Lähde: TEKin työmarkkinatutkimus 2022)



➔ Katso tarkemmat palkkatiedot Palkkanosturista: www.tek.fi/palkkanosturi



Miksi kannattaa olla
SAFA-TEK-jäsen?



Neuvottelemme työehdoistasi

- Lomarahha
- Sairasloman palkallisuus yli yhdeksän päivän jälkeenkin
- Palkan yleiskorotukset
- Matkakustannusten korvaukset
- Kaikkien vanhempainvapaiden palkallisuus (esim. synnyttäjän 3kk palkallinen vapaa)
- Mahdollisuus hoitaa sairasta lasta muutama päivä kotona menettämättä palkkaa
- Työpäivän pituus 7,5 tuntia kahdeksan tunnin sijaan





Työelämän arvokkaimmat henkilökohtaiset asiantuntija-palvelut

- Työsuhdeneuvonta ja lakipalvelut
- Palkkatiedot ja -neuvonta
- Ura ja työnhaku

Lisäksi TEKin alueasiamiehet toimivat Tampereella, Turussa, Oulussa ja Lappeenrannassa.

Tietoa, inspiraatiota ja verkostoja

- TEK-lehti
- Valmennukset ja mentorointi
- Tapahtumat ja webinaarit
- Perheiden tiedepäivät
- Aluseurojen ja kerhojen tapahtumat ja toiminta
- TEK Lounges Pasilassa, Turussa, Tampereella ja Lappeenrannassa



Hyödynnä jäsenedut!

- Vastuu- ja oikeusturvavakuutus voimassa kaikilla palkansaaja-asemassa olevilla
- Asuntolaina ja muita pankkipalveluita Danske Bankilta
- Etuja matkavakuutuksiin sekä kodin ja perheen vakuutuksiin Pohjola Vakuutuksesta
- Suomen edullisin henkivakuutus Kalevalta
- Etuja yrittäjille, mm. Suomen Yrittäjien laaja palvelupaketti hintaan 96€/v
- Etuja vuokramökkeihin, lomailuun, matkailuun harrastuksiin ja hyvinvointiin Member+:-sta



Liity myös TEKin jäseneksi!

- SAFAn jäsenille TEKin kaksoisjäsenyys ei maksa ylimääräistä. Sinun tulee vain itse ilmoittaa SAFAlle, että haluat olla myös TEKin jäsen.

<https://www.safa.fi/jasenyys/safa-tek-yhteisjasenen-edut/>

www.tek.fi/palvelut

