

# SAFA | TURUN SEUDUN ARKKITEHDIT

## OPINTOMATKA 2018

Mexico City 29.3. - 9.4.



TURUN SAFA / Opintomatka 2018, Mexico City, 29.3 - 9.4.  
MATKAOHJELMA

TO 29.3.

Saapuminen Mexico Cityyn klo. 17.55, kuljetus Plaza Florencia- hotelliin, vapaata ohjelmaa

PE 30.3.

Aamulla: Palacio de Bellas Artes, Zócalo / Catedral, Templo Mayor  
Illalla: Cineteca Nacional, Coyoacán

LA 31.3

Aamulla: Museo Soumaya, Museo Jumex, Polanco  
Illalla: Condesa - Roma

SU 1.4.

Aamulla: Museo Nacional de Antropología, Museo Rufino Tamayo, Chapultepec  
Illalla: Paseo de la Reforma, Zona Rosa, Bellini ravintola (illallinen)

MA 2.4.

Koko päivä: Teotihuacán retki - lähtö aamulla, päivä Teotihuacánissa, paluu illalla

TI 3.4.

Aamulla: Biblioteca José Vasconcelos, Museo Universitario del Chopo, keskusta  
Illalla: Ciudad Universitaria, sen jälkeen vapaata ohjelmaa

KE 4.4.

Aamulla: Museo Casa Estudio Diego Rivera y Frida Kahlo, San Ángel  
Illalla: Xochimilco, Los Manantiales ravintola (illallinen)

TO 5.4.

Aamulla: Santa Fé  
Illalla: Guanajuato retki - lähtö, saapuessa vapaata ohjelmaa

PE 6.4.

Aamulla: Guanajuato retki - vapaata ohjelmaa  
Illalla: Guanajuato retki - Mirador El Pipila, El Incendio- baari (vahvistetaan paikalla)

LA 7.4.

Aamu - Ilta: Guanajuato retki - paluu Mexico Cityyn, pysähdys matkalla: San Miguel de Allende tai Tula - arkeologinen alue (vahvistetaan paikalla)

SU 8.4.

Aamulla: Casa-estudio Barragán, perinteiset kauppahallit Mercado de San Juan ja Mercado de la Ciudadela

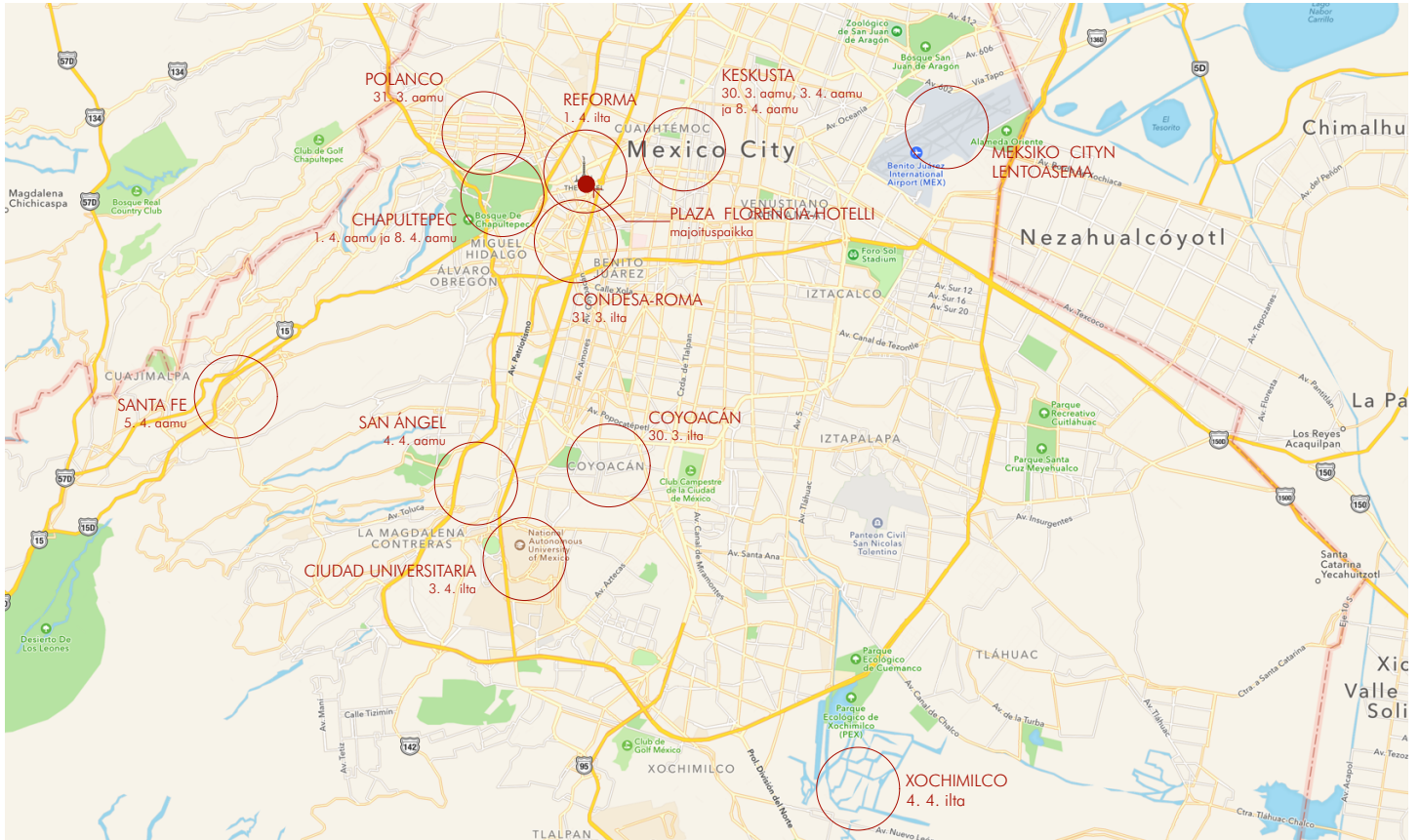
Illalla: Lähtö Suomeen, klo 19.00, kuljetus hotellista n. klo 15.30 / 16.00



# MATKAOHJELMA

TO 29.3.

Saapuminen Mexico Cityyn klo. 17.55, kuljetus Plaza Florencia- hotelliin, vapaata ohjelmaa



Tyylikäs, luonnollinen, ainutlaatuinen  
ja toimiva julkisivumateriaali.

[muotolevy.fi/equitone](https://muotolevy.fi/equitone)

**EQUITONE**

Osa Muotolevy Rakennustuotteet -tuoteperhettä.

### PE 30.3.

Aamulla: Palacio de Bellas Artes, Zócalo / Catedral, Templo Mayor

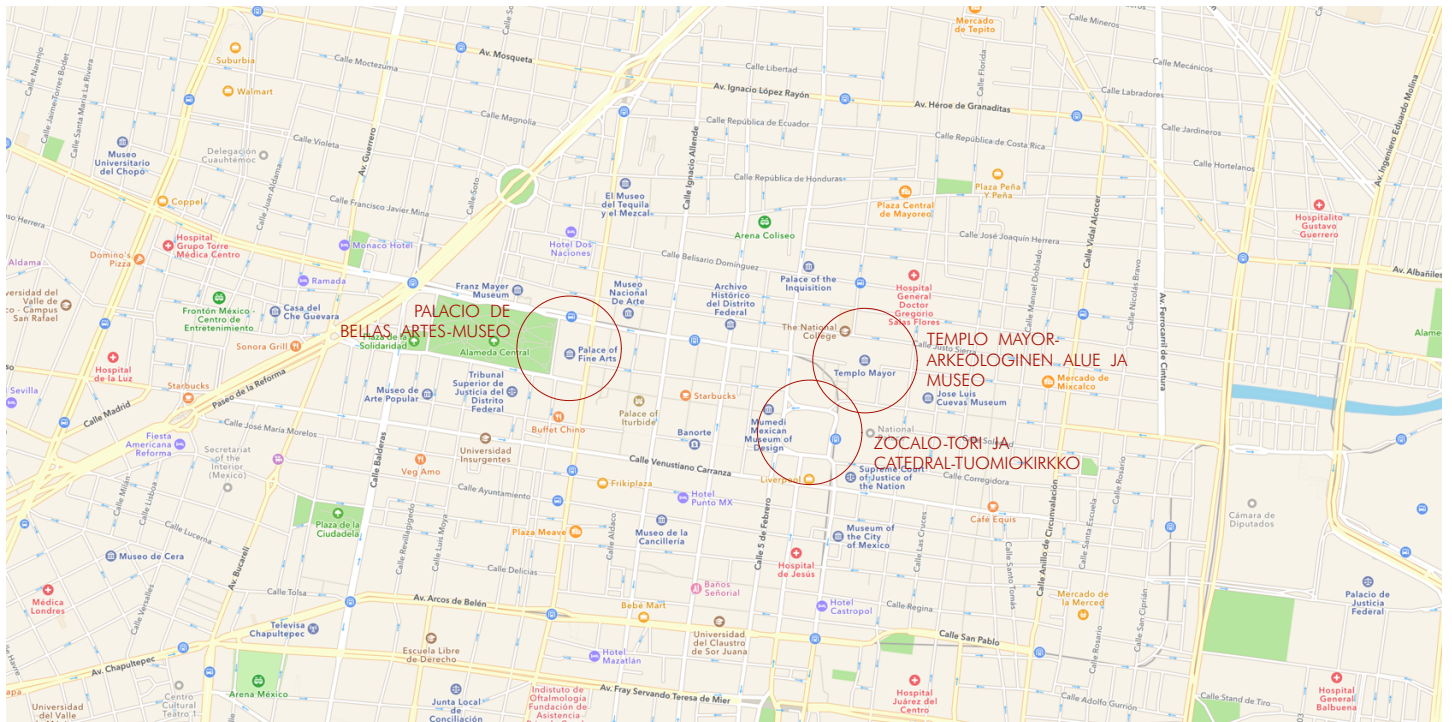
Mexico Cityn keskusta on mielenkiintoinen, sillä sieltä löytyy kaikkea modernista arkkitehtuurista, kuten Latinoamericana- torni, Meksikon ensimmäinen pilvenpiirtäjä, vanhan Tenochtitlanin muinaisiin raunioihin. Alueella vierailaan Palacio de Bellas Artes- museossa, jonka 3:nnessä kerroksessa sijaitsee arkkitehtuurin museo. Sen jälkeen käydään Zócalo- torilla ja Catedralissa, Mexico Cityn tuomiokirkossa. Viimeisenä aamupäivän ohjelmassa on Templo Mayor- arkeologinen alue ja museo.



Palacio de Bellas Artes- museo

Zócalo / Catedral

Templo Mayor- arkeologinen alue ja museo



ORIGINAL  
**MOLOK**

Laajentuneessa tuotevalikoimassamme  
Syväkeräys®- ja pintasäiliöt

Useita verhoiluvaihtoehtoja.

Tutustu arkkitehtien lisämateriaaliin:  
[www.molok.fi](http://www.molok.fi) > suunnittelijoille

Kysy alueesi Molok asiantuntijalta lisää:  
heikki.seitsonen@molok.com, puh. 044 290 0205

PE 30.3.

Illalla: Cineteca Nacional, Coyoacán

Coyoacán on perinteinen ja pittoreski kaupunkialue. Vanhat kirkot ja elävät puistot tekevät siitä viehättävän ja Mercado Coyoacán- kauppahallissa on runsas valikoima aitoa meksikolaista ruokaa. Coyoacánissa sijaitsee myös Cineteca Nacional- elokuvakeskus, jota Rojkind arquitectos peruskorjasi vuonna 2012. <http://rojkindarquitectos.com/work/cineteca-nacional/>



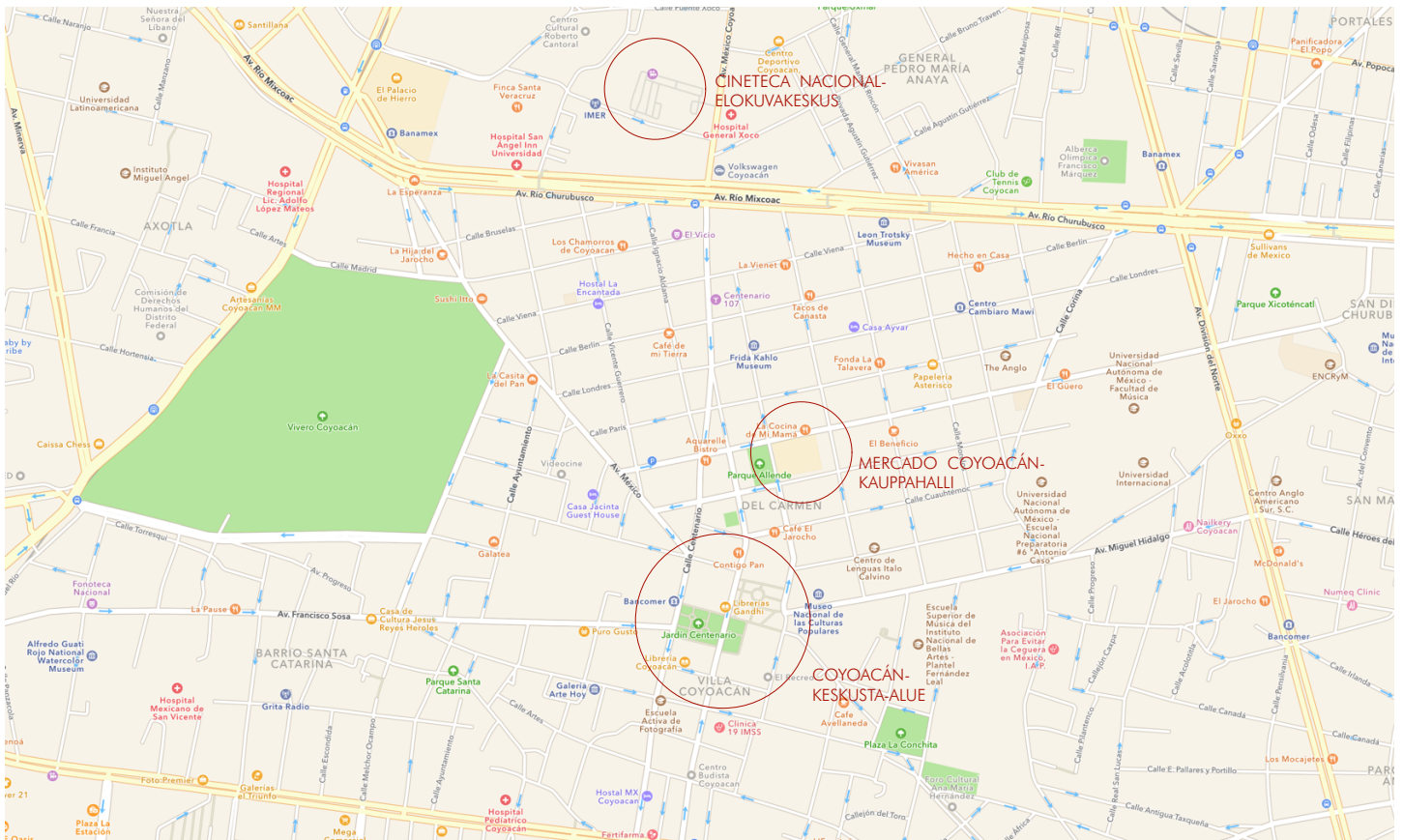
Cineteca Nacional- elokuvakeskus



Parroquia San Juan Bautista-kirkko



Coyoacán, keskusta



# LA 31.3

Aamulla: Museo Soumaya, Museo Jumex, Polanco

Polanco on yksi Mexico Cityn 'high-end' -alueista. Modernit toimistorakennukset, kauppakeskukset, merkkiilikkeet ja vanhat California- tyylin kartanot 1900 - luvulta seisovat vierekkäin. Alueella vierailaan Soumaya- museossa, jonka suunnitteli FR-EE, Fernando Romeron arkkitehti toimisto (2011) sekä David Chipperfieldin suunnittelemassa (2009-2013) Jumex- museossa.

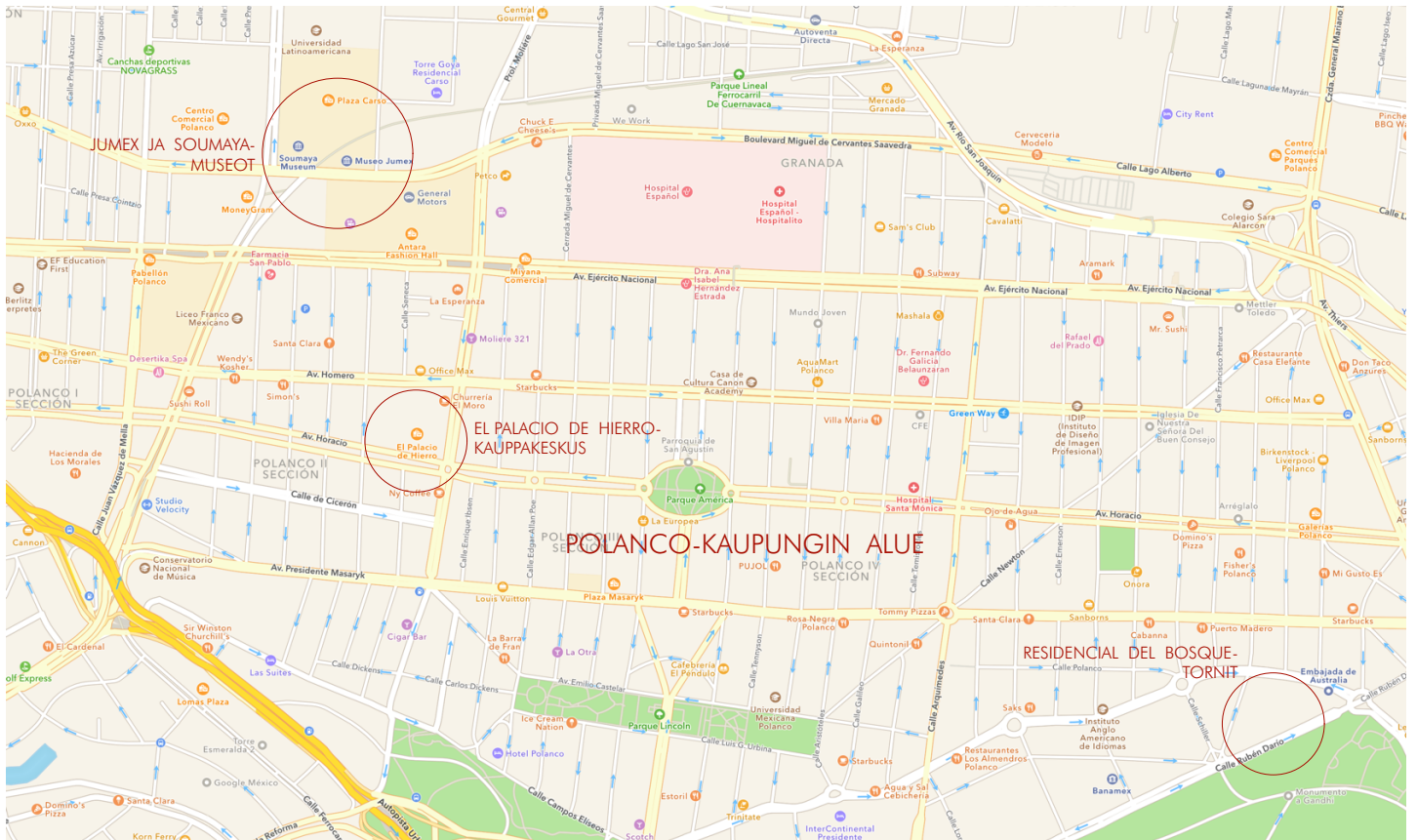
<http://www.fr-ee.org/project/67/Museo+Soumaya>, [https://davidchipperfield.com/project/museo\\_jumex](https://davidchipperfield.com/project/museo_jumex)



Soumaya- museo

Jumex- museo

Polancon näkymä (Palacio de Hierro)



# LA 31.3

## Illalla: Condesa - Roma

Condesa- ja Roma- kaupunkialueet olivat suosittuja jo 1800-luvun lopussa ja 1900-luvun alussa. Kaduilla on hienoja esimerkkejä meksikolaisesta art nouveau- sekä art deco- taloista. Condesan keskellä sijaitsee Parque México- puisto, joka rakennettiin 1920-luvulla, vanhan hevoskilpailuradan paikalle. Siitä tulee sen ovaali muoto. Condesa-Roma on nykyisten Meksiko Cityn hipsterien suosikkialue ja tyylikkäitä ravintoloita ja baareja on tämän takia täällä avattu. Kauppahalli Mercado Roma, joka on myös Rojkind arquitectosin suunnitelma (2014), on moderni ote perinteisestä mercadosta. <http://rojkindarquitectos.com/work/mercado-roma/>



Condesa



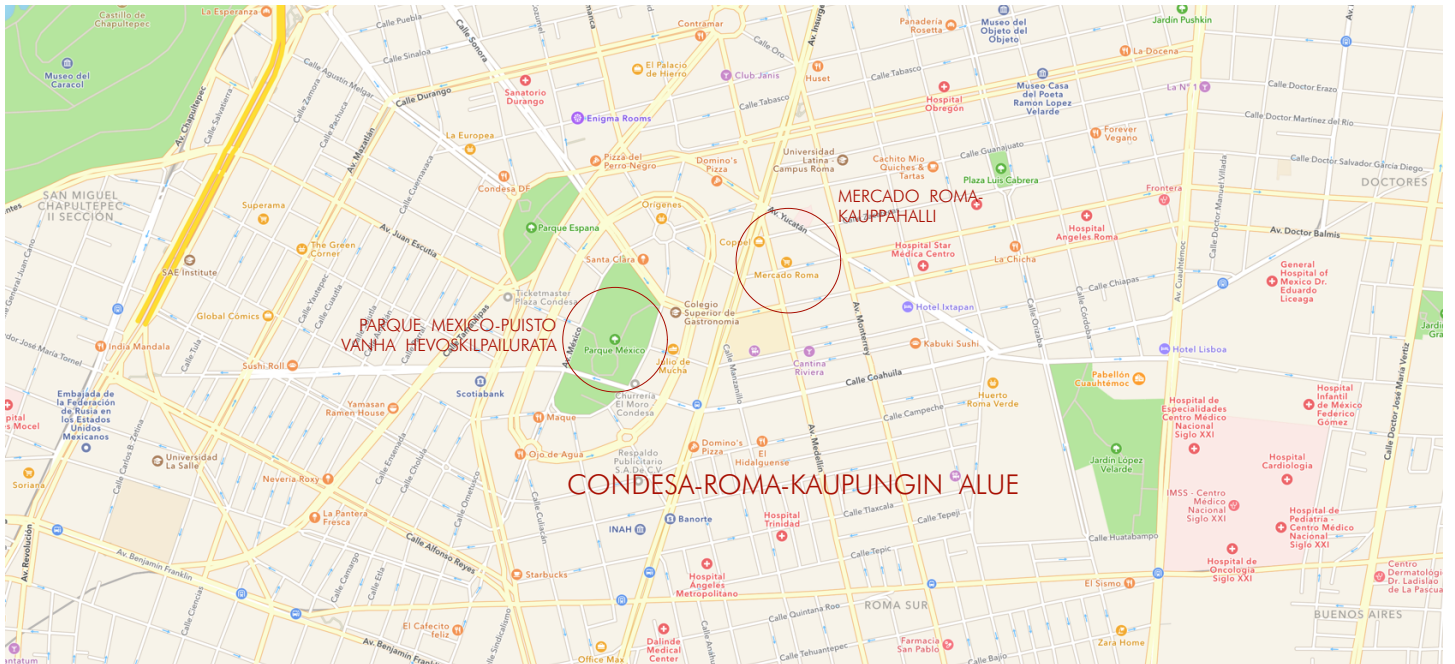
San Martín- talo, Condesa



Mercado Roma



Prunes- talo, Roma



Teclux Oy  
Pohjoinen Hesperiankatu 7  
00260 Helsinki  
teclux@teclux.fi  
www.teclux.fi

Teclux Oy Teclux

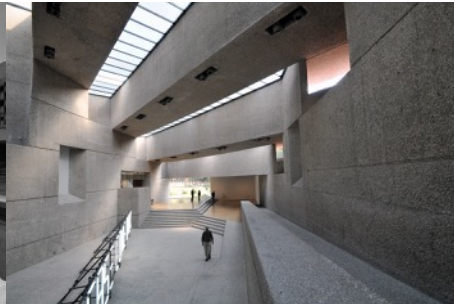
TECLUX

## SU 1.4.

Aamulla: Museo Nacional de Antropología, Museo Rufino Tamayo, Chapultepec  
Chapultepec- puistoa kutsutaan kaupungin keuhkoiksi. Valtava 678 ha kokoinen puisto sijaitsee keskustan lähellä ja tarjoaa vieraille museoita, tekojärven, huvipuiston ja luontoa. Matkaohjelmaan kuuluu käydä antropologisessa kansallismuseossa, jonka laajan muinaisesineiden valikoiman lisäksi rakennus itsekin on ainutlaatuinen. Museo avasi ovensa vuonna 1964 ja sen suunnitteli Pedro Ramirez Vazquez. Tavoitteena on vierailulla myös Rufino Tamayo- nykyaiteen museossa (1972-1981), Teodoro González de Leónin ja Abraham Zabludowskyn suunnitelma.  
<http://www.architravel.com/architravel/building/national-museum-of-anthropology/>  
<http://www.architravel.com/architravel/building/museo-rufino-tamayo/>



Antropologinen kansallismuseo



Rufino Tamayo- nykyaiteen museo



Chapultepecin näkymä



# Ecophon<sup>®</sup>

SAINT-GOBAIN

A SOUND EFFECT ON PEOPLE



## SU 1.4.

Illalla: Paseo de la Reforma, Zona Rosa, ravintola Bellini (illallinen)

Paseo de la Reforma -Reforma bulevardi- rakennettiin 1860-luvulla Eurooppalaisen 'grand boulevard' mallin mukaan. Nykyään Paseo de la Reformassa sijaitsevat monet kaupungin korkeammista pilvenpiirtäjästä, mm. Reforma-, Mayor- ja BBVA/Bancomer- tornit. Illallinen vietetään Bellini-ravintolassa, WTC Mexico- tornin 45:nnessä kerroksessa, josta näkymä kaupunkiin on ainutlaatuinen. Zona Rosa- alueelta löyty trendikkäitä baareja ja yökerhoja.



Reforma- bulevardi



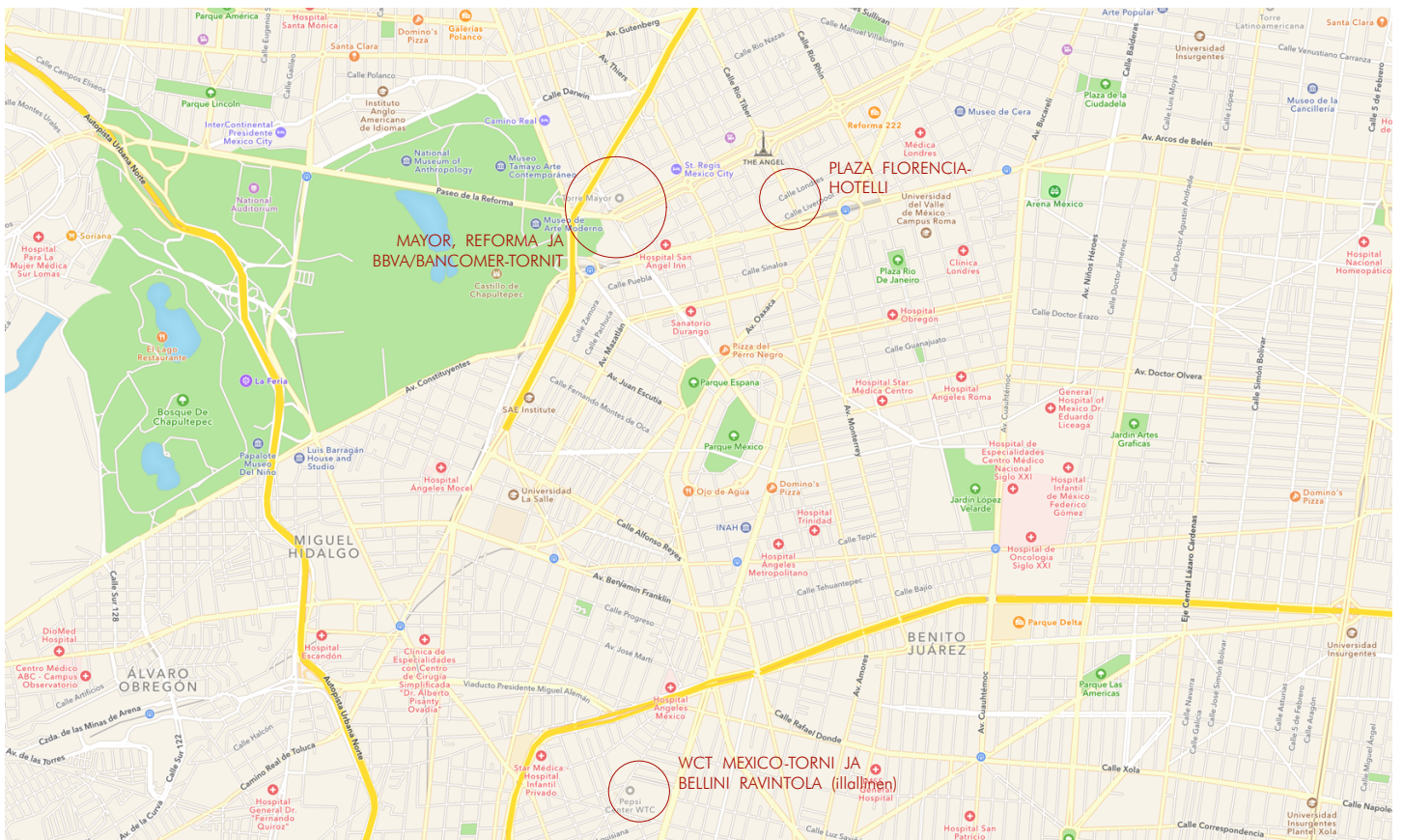
Mayor ja Reforma- tornit



Reforma-Zona Rosan näkymä



WTC Mexico- torni



MA 2.4.

Teotihuacán retki - lähtö aamulla, päivä Teotihuacánissa, paluu illalla



### Kosketusvapaat Oras-hanat

Jos se kelpaa julkisiin tiloihin, se on loistava valinta myös kotiisi. Kosketusvapaat hanat säästävät vettä ja energiaa sekä parantavat hygieniää. Oras on 30 vuoden kokemuksellaan kosketusvapaiden hanojen edelläkävijä. Jatkuvan itsenäisen kehitystyön ansiosta Oras on turvallinen ja varma valinta myös kotiin, jossa arvostetaan helppokäyttöisyyttä sekä suomalaisen teknologian ja muotoilun kosketusvapaata liittoa.



[www.oras.com](http://www.oras.com)

Teotihuacán arvioidaan perustetuksi n. 100eKr, mutta sen perustajista ei ole tarkkaa tietoa. Kukoistuskaudellaan kaupunki oli Mesoamerikan suurin ja asukasluvun arvioidaan olleen jopa 125 000 henkeä. Alueella merkittävimmät rakennelmat ovat La Pirámide del Sol (Auringon pyramidi), La Pirámide de la Luna (Kuun pyramidi), La Calzada de los muertos (kuolleiden bulevardi) sekä La Ciudadela (linnake) ja El Templo de Quetzlcoatl (Quetzalcoatl- temppeli). Auringon pyramidi on maailman suurin pyramidi, vaikka Kheopsin pyramidi onkin sitä korkeampi. Auringon pyramidin sivut ovat 225m pitkät ja pyramidi on 75m korkea.  
<https://en.wikipedia.org/wiki/Teotihuacan>



Auringon pyramidi



Näkymä Kuun pyramidista



Kuun pyramidi



STF VTT-RTH-00049-14

Lattikaivo valetaan betoniin kymmeniksi vuosiksi. Se määrittelee kylpyhuoneen ulkonäön ja toimivuuden.

Miksi tyytyisit vanhaan-  
aikaiseen ratkaisuun?

- www.unidrain.fi
- Tuoteselosteet
  - 3D-objektit
  - Suunnitteluohjelma
  - Mittatilaustuotteet

Asiakaspalvelu:  
020 778 9030  
info@unidrain.fi

**unidrain**

### TI 3.4.

Aamulla: Biblioteca José Vasconcelos, Museo Universitario del Chopo, keskusta  
Tämän päivän ohjelma vie meidät Mexico Cityn keskustaan uudelleen. Tällä kerralla vierailaan José Vasconcelos- kirjastossa (2012-2014), jonka suunnitteli arkkitehti Alberto Kalach. Kierros jatkuu El Chopo- museossa, joka sijaitsee vanhassa luonnontieteiden museossa. Vanha museo rakennettiin 1900-luvun alussa ja muutos- ja peruskorjaustyöt tehtiin 2004-2010. Keskustassa kannattaa myös käydä tutustumassa Gran Hotel de la Ciudad de México- hotellissa, joka on meksikolaisen art nouveau- tyylin helmi ja jonka värikäs lasikatto varmasti jää mieleen.

<https://www.kalach.com/edificiospublicos#/biblioteca-de-mexico/> (espanjaksi)  
<http://www.ten-arquitectos.com/projects/57>



José Vasconcelos- kirjasto



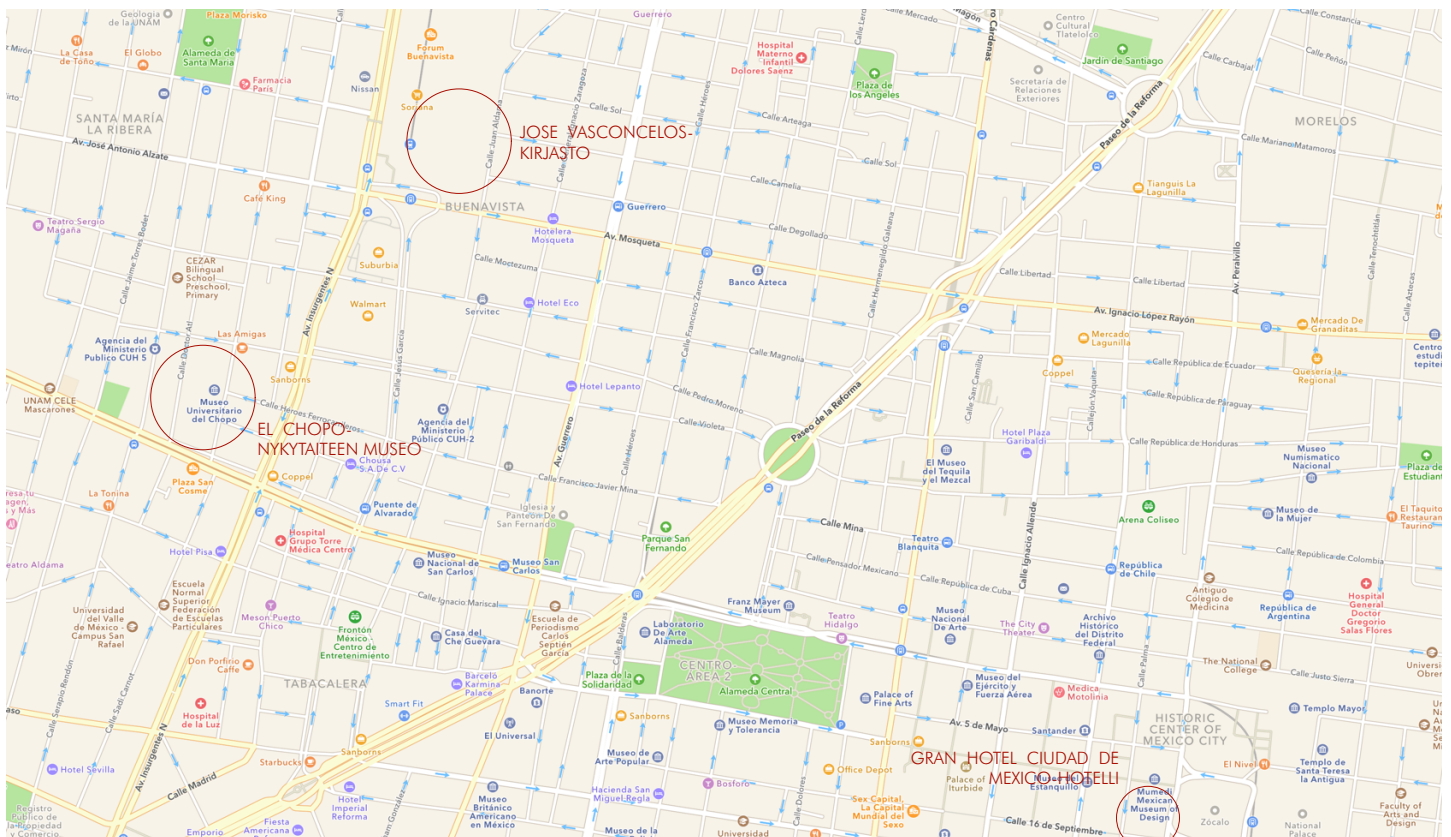
El Chopo- nykyaiteen museo



Keskustan näkymä



Gran Hotel Ciudad de México- hotelli



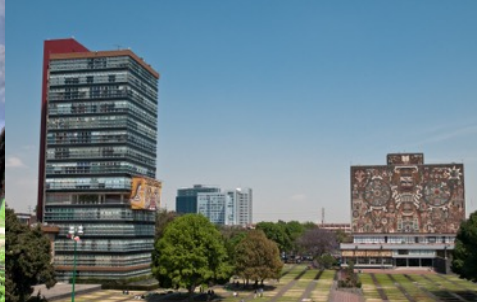
### TI 3.4.

Illalla: Ciudad Universitaria, sen jälkeen vapaata ohjelmaa

Ciudad Universitaria eli Yliopistollinen Kaupunki on kokonsa lisäksi muutenkin arkkitehtonisesti merkittävä, sillä projektin laadinta perustuu meksikolaiseen tulkintaan funktionalismiin ja modernismin ajatuksista. Ciudad Universitaria rakennettiin 50-luvulla. Projektiin osallistuivat monet aikansa uraauurtavat arkkitehdit kuten Mario Pani ja Enrique del Moral sekä taiteilijat kuten David Alfaro Siqueiros ja Juan O’Gorman. Alueelle on vuosien aikana lisätty mm. oppilaitoksia, museoita ja urheiluhalleja.



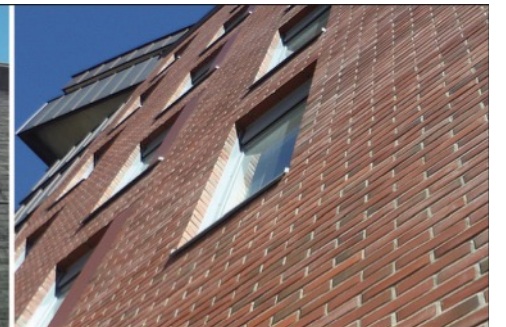
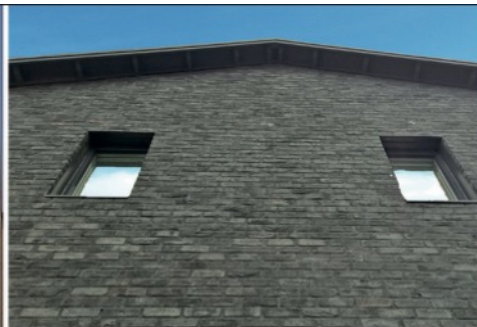
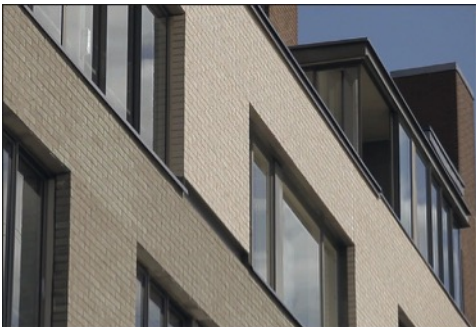
Ciudad Universitarian näkymä



Hallintorakennus ja pääkirjasto



Arkkitetuurin tiedekunta



Tiili on julkisivumateriaalina palkitseva. Se on esteettisesti moni-ilmeinen, pitkäikäinen ja eri julkisivuvaihtoehdoista vähiten huoltoa tarvitseva.

[www.wienerberger.fi](http://www.wienerberger.fi)



## KE 4.4.

Aamulla:

### Museo Casa Estudio Diego Rivera y Frida Kahlo, San Ángel

San Ángel- alueella sijaitseva Casa Estudio Diego Rivera y Frida Kahlo- museo (1929-1931) on arkkitehti ja taiteilija Juan O'Gormanin suunnittelema. Talo on yksi ensimmäisistä meksikolaisen funktionalismin edustajista ja sen rakennettiin taiteilijoille asunnoksi ja työpajaksi. San Ángel on hyvin miellyttävä kaupunkialue: sen kivet kadut ja perinteiset talot kertovat menneistä ajoista ja tunnelma on kuin pienessä kylässä, vaikka ollaan keskellä suurkaupunkia

<https://en.wikiarquitectura.com/building/house-studio-museum-of-diego-rivera-and-frida-kahlo/>



Casa-estudio Diego Rivera y Frida Kahlo- museo

Parroquia San Jacinto- kirkko

San Ángelin näkymä



est.  
1949  
**PIIROINEN**



Viron kansallismuseo, AND tuolit - arkkitehdin käden jäljellä

## KE 4.4.

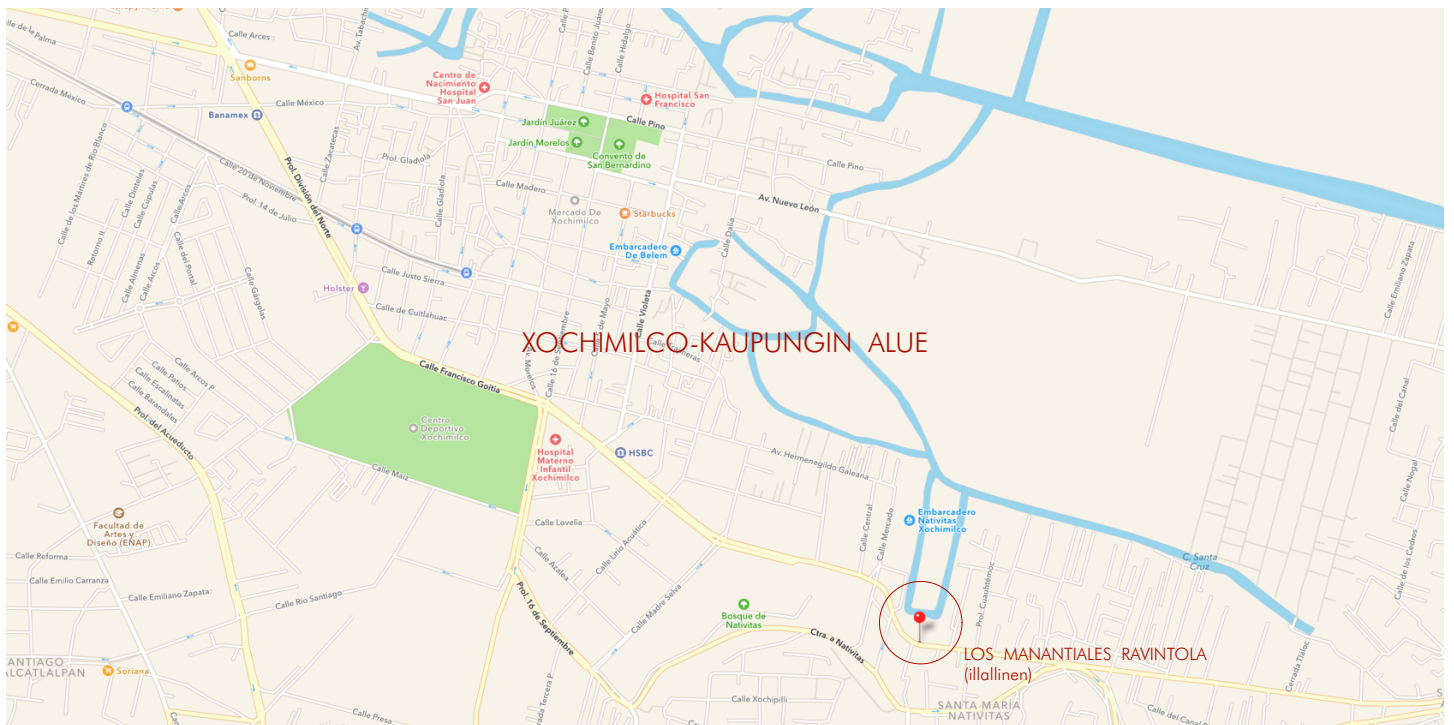
**Illalla:** Xochimilco, Los Manantiales-ravintola (illallinen)  
Xochimilco- alue sijaitsee Mexico Cityn eteläpuolella. Siellä on vielä mahdollista kuvitella, millaista on ollut alkuperäisen kansan elämä vuosisatoja sitten, kun Mexico-Tenochtitlan seiso i keskellä järveä. Nykyään Xochimilcossa käy lukuisia turisteja, mutta siitä huolimatta vanhat kanaalit ja perinteiset trajinera- lautat luovat idyllisiä näkymiä. Illallinen vietetään Los Manantiales-ravintolassa, jonka espanjalainen arkkitehti Félix Candela suunnitteli vuonna 1958.

<https://www.archdaily.com/496202/ad-classics-los-manantiales-felix-candela>



Xochimilcon kanaalit ja trajinera- lautat

Los Manantiales ravintola



## IKKUNAKALVOT

Energiansäästöä, mukavuutta ja turvallisuutta

## SISUSTUSRATKAISUT

Suurtulostetauluista akustolevyihin, tapetteihin ja efektiteippeihin yksilöllisesti räätälöitynä

**3M**

Valtuutettu jälleenmyyjä ja asennusliike

Idearikasta  
mainostuotantoa



Kakontie 7, 21420 Lieto  
Myynti +358 29 007 4545

WWW.ADWORKS.FI | FACEBOOK.COM/ADWORKSOY

☺ auringonsuojakalvot • energiakalvot • turvakalvot • näkösuojakalvot • teippaukset • tarrat • tulosteet • kyltit...

## TO 5.4.

### Aamulla: Santa Fe

Suurkaupungin imago tulee esiin selvästi Santa Fe- alueella, joka on Mexico Cityn 'financial district'. Pilvenpiirtäjät ja wow- arkkitehtuuri on tyypillinen näkymä täällä. Kuten Reforma-bulevardilla, monet kaupungin korkeimmista rakennuksista seisovat vierekkäin. Santa Fe:ssä sijaitsee myös yliopistoja, asuinalueita ja jättimäinen Santa Fe- kauppakeskus, joka tekee alueen monipuoliseksi



Pilvenpurtäjien alue



Arcos Bosques I ja II- tornit



Hilton- hotelli





TO 5.4.

Illalla: Guanajuato retki - lähtö, saapuessa vapaata ohjelmaa



# Yksilölliset julkisivut toiveidesi mukaan

Parametriset Revit-  
objektit tulossa  
tuotteisiimme kesällä  
2018.

 **ALUPRO**<sup>®</sup>  
alupro.com

Pakkasratti 14, 04360 Tuusula  
Puh. 020 742 1700

## PE 6.4. Guanajuato retki

### Aamulla: Vapaata ohjelmaa

Espanjalaiset löysivät kultaa alueelta 1540-luvulla ja perustivat vuonna 1548 Real de Minas de Guanajuaton eli nykyisen Guanajuaton. Kaupunki on mahtava esimerkki siirtomaajan arkkitehtuurista. Kapeat ja kiemurtelevat kadut kutsuvat tutkimaan ja löytämään mielenkiintoisia nurkkia ja detaljeja. Aamuohjelma on vapaa. Guanajuatosta löytyy museoita, kirkkoja, aukioita, puistoja, kauppahalleja jne. Suositeltavia kohteita ovat esimerkiksi Mercado Hidalgo, Teatro Juárez, Universidad de Guanajuato ja Alhóndiga de Granaditas- museo, mutta pelkkä kävelyretki vanhan keskustan ympärillä on unohtumaton kokemus.



Keskustan näkymä



Mercado Hidalgo- kauppahalli



Juárez- teatteri



Guanajuato Yliopisto



## PE 6.4. Guanajuato retki

Illalla: Mirador El Pípila, El Incendio- baari

Illalla tavataan ja käydään El Pípila- näköalapaikalla, josta näkymät kaupunkiin ovat erinomaiset. Myöhemmin tarkoituksena on tutustua meksikolaiseen perinteiseen cantinaan ja tavoitteena on käydä El incendio- baarissa, yhdessä parhaimmista. Koska El incendio on suosittu paikka ja pieni baari, vierailu vahvistetaan paikan päällä.



El Pípila- näköalapaikka



Näkymiä Guanajuatosta



El Incendio- baari

## LA 7.4. Guanajuato retki

Aamu - Ilta: Paluu Mexico Cityyn, pysähdys matkalla (tarkistettava) esim. jossakin seuraavista kohteista: San Miguel de Allende, Tula -arkeologinen alue

Pysähdyspaikka vahvistetaan ennen lähtöä Guanajuatosta.

[https://en.wikipedia.org/wiki/San\\_Miguel\\_de\\_Allende](https://en.wikipedia.org/wiki/San_Miguel_de_Allende) [https://en.wikipedia.org/wiki/Tula\\_\(Mesoamerican\\_site\)](https://en.wikipedia.org/wiki/Tula_(Mesoamerican_site))



San Miguel de Allende



Tula arkeologinen alue



ZERO JA XPRESSION – PVC-VAPAA  
JULKISTEN TILOJEN LATTIAT

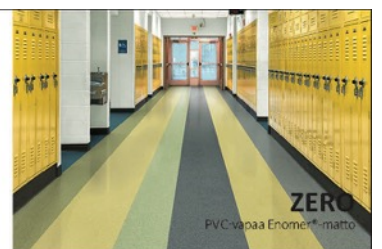
**VIHREÄ  
KAIKISSA  
VÄREISSÄ**

- Uusi värimallisto ja monipuoliset kuosivaihtoehdot: yht. yli 70 lattiavaihtoehtoa - erilaisten tunnelmien luominen on helppoa
  - Ei sisällä PVC:tä, klooria, pehmittimiä, ftalaatteja, raskasmetalleja tai halogeeneja - turvallinen kaikissa tiloissa
  - Erittäin alhaiset emissiot - edistää hyvää sisäilman laatua
  - Käyttäjän- ja ympäristöstystävällinen - sopii erinomaisesti kouluihin, päiväkoteihin ja sairaaloihin
- Tutustu uutuusiimme osoitteessa [www.upofloor.fi](http://www.upofloor.fi)



**XPRESSION**  
PVC-vapaa design-laatta

**UPOFLOOR**



**ZERO**  
PVC-vapaa Enomer®-matto



**ZERO**  
PVC-vapaa Enomer®-matto

## SU 8.4.

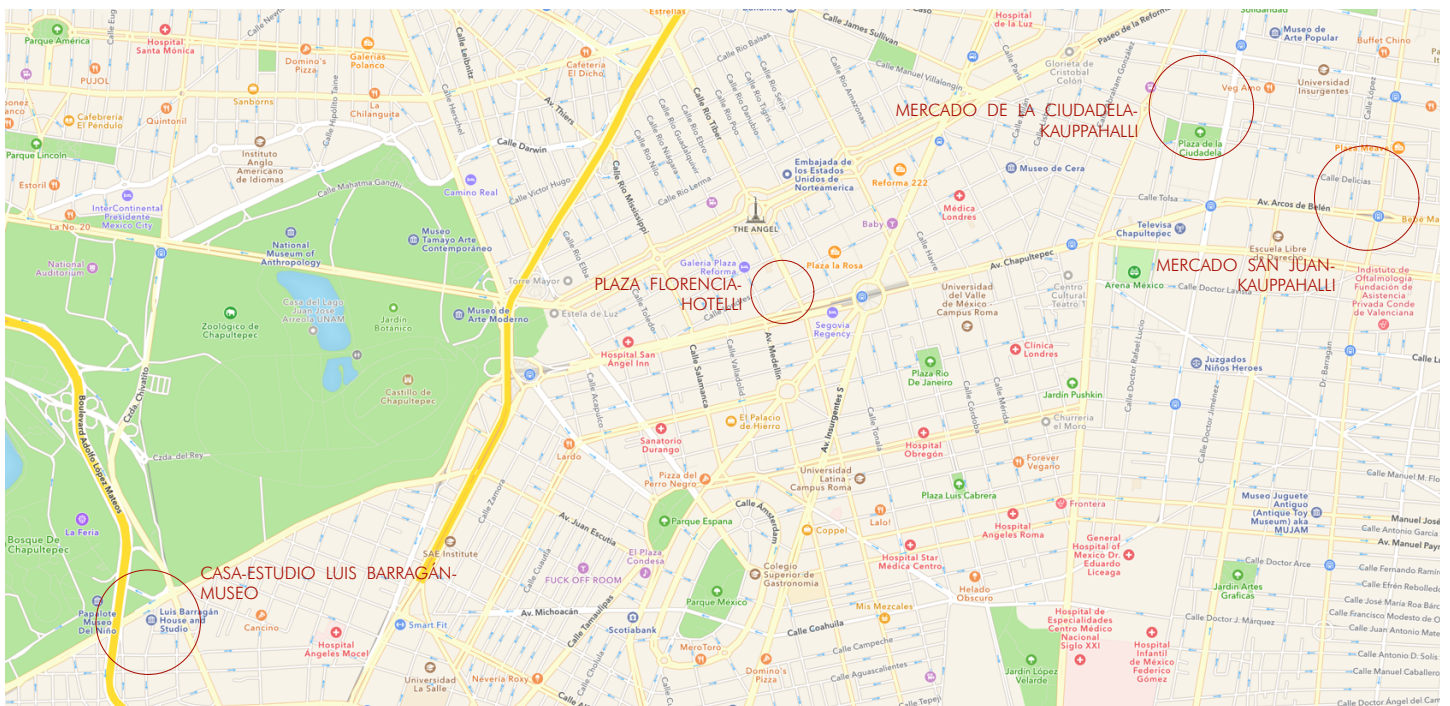
Aamulla: Casa-estudio Barragán, perinteinen kauppahalli  
Aamulla tutustumme Casa-estudio Luis Barragán- museoon. Luis Barragán, ainoa meksikolainen Pritzker- palkinnon saaja (1980), suunnitteli itselleen omakotitalon ja toimiston vuonna 1948. Hänelle tyypilliset vahvat värit tulevat esiin. Yksinkertaiset ja kauniit tilat edustavat parasta modernia arkkitehtuuria, ei pelkästään Meksikossa vaan kansainvälisellä tasolla. Museovierailun jälkeen lähdemme ostoksille värikkään perinteiseen kauppahalliin. Mercado San Juanilta ja Mercado de la Ciudadelalta löytyy laajaa valikoima perinteisiä meksikolaisia käsitöitä.  
[http://www.casaluisbarragan.org/eng/en\\_index.html](http://www.casaluisbarragan.org/eng/en_index.html)



Casa-estudio Luis Barragán- museo

Mercado San Juan- kauppahalli

Mercado de la Ciudadela- kauppahalli



**BASF**  
We create chemistry

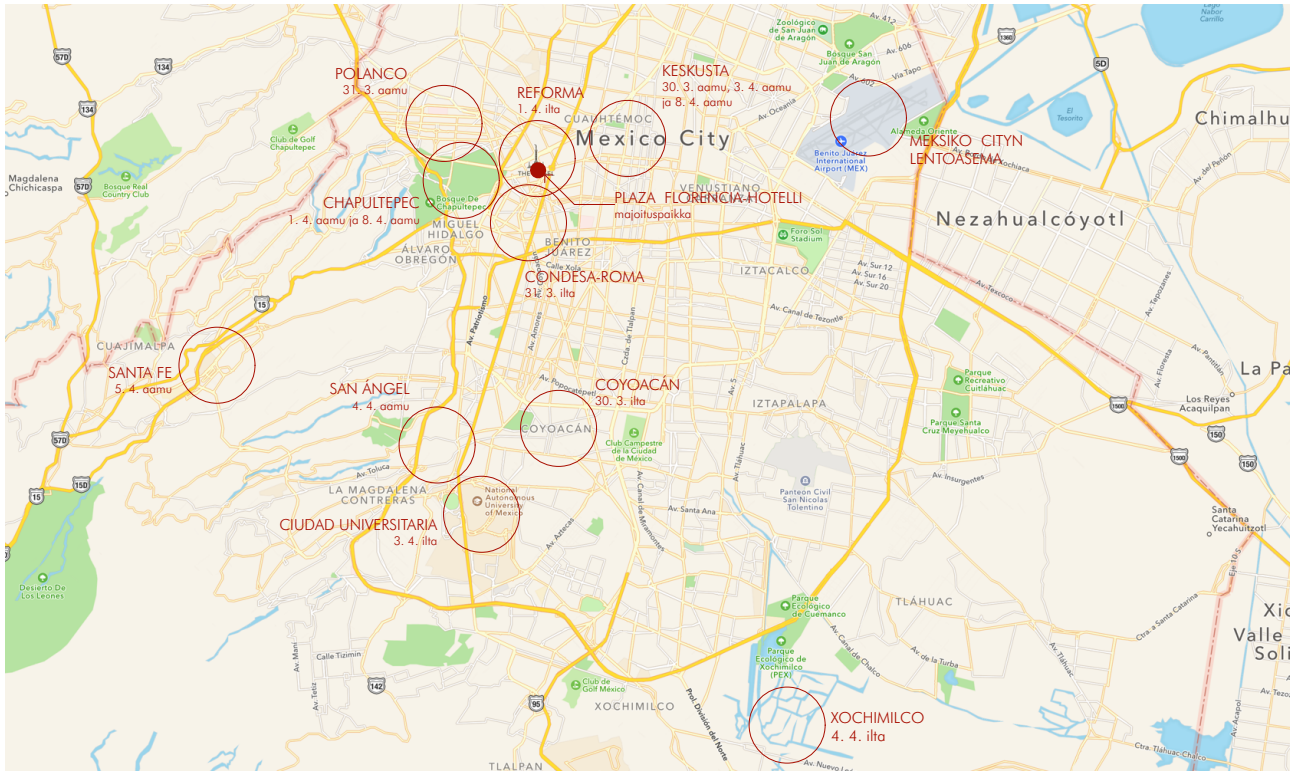
**MASTER®  
BUILDERS  
SOLUTIONS**

**Uusi työkalu vedeneristys- ja  
betoninkorjausurakoiden suunnitteluun**

[www.online-planning.construction.basf.com](http://www.online-planning.construction.basf.com)

SU 8.4.

Illalla: Lähtö Suomeen, klo 19.00, kuljetus hotellista n. klo 15.30 / 16.00



**YKSILÖLLISET RATKAISUT**  
*ympäristösi viihtyvyyden parantamiseen*



Pihakivet | Tukimuurikivet | Betonilaatat | Harkot | Reunakivet

**BETONILAATTA OY** - Suomalaisia osaamista jo vuodesta 1939 -

Betonilaatta Oy | Alakyläntie 1, 20250 Turku | Puh. 02 511 8800 | [www.betonilaatta.fi](http://www.betonilaatta.fi)

# SAFA | TURUN SEUDUN ARKKITEHDIT

## KUSTANNUS PER HENKIÖ HAETUT PALVELUT

Lennot ja majoitus	€1370,00
Guanajuato retki	€244,00
Teotihuacán retki	€46,00
Casa estudio Luis Barragán- kierros	€20,00
Kuljetus Meksikossa	€110,00
Kuljetus Turku - lentoasema - Turku	€43,00
YHTEENSÄ	€1833,00
1 hengen huone - lisämaksu	€323,00
YHTEENSÄ	€2156,00

