



**ASUNTOTUOTANTOTOIMISTO,
SENAATTI- KIINTEISTÖT JA
KAUPUNKISUUNNITTELUVIRASTO
TIEDOTTAVAT**

JULKAISUVAPAA
7.2.2007 KLO 13

7.2.2007

VIIKINMÄEN LÄNSIOSAN ASUINTALOJEN ARKKITEHTIKILPAILU RATKAISTU

Viikinmäkeen rakentuvan uuden asuinalueen eteläosaan sijoittuvan asuinalueen arkkitehtikilpailu on ratkaistu. Alueelle rakennetaan uusia kerrostaloasuntoja arviolta 180 kappaletta, ensimmäisen vaiheen rakentamisen on suunniteltu alkavan vuoden 2008 alussa.

Kilpailun kohteena oli yhteensä 16 000 kerrosneliömetriä rakennusoikeutta, joista 3 500 k-m² on varattu valtion tuella rakennettaville vuokra-asunnoille, 8 700 k-m² vapaarahoitteisille hitas- omistusasunnoille (kaupungin tontit) ja 3 800 k- m² vapaarahoitteisille omistus- tai vuokra-asunnoille (Senaatti-kiinteistöjen tontti).

Kilpailun järjestäjinä toimivat Helsingin kaupungin asuntotuotantotoimisto (Att) ja Senaatti-kiinteistöt. Kilpailuun kutsuttiin neljä arkkitehtitoimistoa. Palkintolautakuntaan kuului kaupungin ja sen tonttien rakennuttajana toimivan ATT:n sekä Senaatti-kiinteistöjen edustajia, ja kilpailijoiden valitsemana arkkitehti Kari Järvinen.

Kilpailun voittajiksi valittiin kaksi ehdotusta, joista kumpikin omalla tavallaan on onnistunut kääntämään kilpailualueen ristiriitaiset lähtökohdat ehdotuksessaan vahvuuksiksi. Tonteille 36111/1 ja 2 valittiin ehdotus "Vipunen", jonka tekijäksi paljastui Kirsti Sivén ja Asko Takala Arkkitehdit Oy, tekijöinä Kirsti Sivén ja Asko Takala ja työryhmä Kaisa Ilkka, Maija Korkeela, Mikko Raatikainen, Riku Rönkä ja Alex Torres. Tonteille 36110/10 ja 12 valittiin ehdotus "Salaiset puutarhat", jonka takaa löytyi Arkkitehdit Kirsi Korhonen ja Mika Penttinen Oy, tekijöinä Kirsi Korhonen, Mika Penttinen, Julius Jääskeläinen ja Miia Nieminen. Pihasuunnittelu Marja Mikkola.

Palkintolautakunta suosittelee, että kohteiden suunnittelutoimeksianto annetaan voittaneiden ehdotusten tekijöille. Yhdessä ehdotukset tulevat muodostamaan näkyvän julkisivun koko Viikinmäen alueelle etelään ja Lahdentielle päin ja ne liittyvät luontevasti Vantaanjoen varren ulkoilualueisiin. Molempien ehdotusten tekijät olivat eläytyneet asuntosuunnitteluun ansiokkaasti sekä tutkineet suojattuja piha-tiloja sekä sisä- ja ulkotilojen liittymistä toisiinsa.

Lisätietoja:

tontit 36110/10 (hitas), 36111/1 (hitas) ja 36111/2 (vuokra)

- projektipäällikkö Seidi Kivisyryä, asuntotuotantotoimisto, p. 310 32 331

tontti 36110/12 (vapaarahoitteinen)

- johtava asiantuntija Erkki Vaalasranta, Senaatti- kiinteistöt, p. 040 550 8182



ASEMAPIIRROS 1:500 (ALUELEIKKAUSTEN PRAKAT MERKITTY)



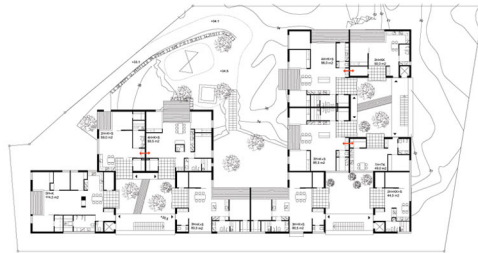
ALUEKULKUVU ETELÄÄN 1:500

Viikinjärvi asuintontit 36110/10 ja 12, 36111/1 ja 2 LPA-tontit 36111/3

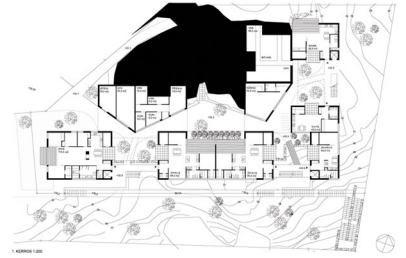
"salaiset puutarhat"



4. KERROS 1:200



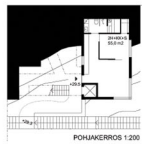
2.-3. KERROS 1:200



1. KERROS 1:200



5. KERROS 1:200



POHJAKERROS 1:200



